

# Презентация

## для главного врача

— Готовое решение для оснащения любого  
ЛПУ современными информационными  
технологиями —

---

ГК «Интерсвязь» с 2008 года успешно предоставляет на территориях медицинских учреждений следующие услуги:

1

**Больничное телевидение**

2

**Высокоскоростной Wi-Fi доступ в сеть Интернет**

3

**Рекламно - информационные услуги**

4

**Видеоконсультации и дополнительные сервисы**

## Больничное телевидение



Различные тематические и развлекательные телепрограммы способствуют формированию позитивного настроения и улучшению морально-психологического и физического состояния больного

# Высокоскоростной WiFi Интернет



Пациенты, посетители и сотрудники медицинских учреждений получают возможность пользоваться услугами высокоскоростного беспроводного Wi-Fi доступа в сеть Интернет

Это позволяет пользоваться аудио и видео-связью, общаться в социальных сетях, а также загружать и просматривать фотографии или видеоролики



# Рекламно-информационные услуги



Сегментированная рекламная информация размещается на мониторах, устанавливаемых в холлах, вестибюлях и коридорах медицинских учреждений.

# Видеоконсультации и дополнительные сервисы



На базе построенной инфраструктуры корпоративного телевизионного вещания и WiFi доступа в интернет возможно множество дополнительных сервисов, например мобильная телемедицина.



Каждый прикрепленный житель сможет удаленно получать помощь высококвалифицированных специалистов, находящихся в любой точке земного шара, где функционирует наша сеть.

Необходимо только зарегистрироваться!





# Этапы и перспективы проекта

## 1 этап

- Развертывание Проекта в ЛПУ
- Выход на проектные показатели выручки в течение 1 года
- Предварительная оценка:
  1. Объем инвестиций – 4 млн.руб.
  2. Расчетная окупаемость – 26 месяцев
  3. Чистая прибыль за год – 1,8 млн. руб.

Формирование базы для дальнейшего масштабирования проекта

## Перспективы проекта

- Развертывание системы в других регионах РФ
- Возможности предоставления сопутствующих услуг (организация рекламно-информационной интернет-площадки, агрегация медицинского контента)
- Доля рынка, которую проект может занять, зависит от инвестиционных амбиций учредителей



# Предложение по партнерству



# Спасибо за внимание!



## Контакты:

ГК «Интерсвязь»

125080, г. Москва, Волоколамское шоссе, дом 1, с.1,

Тел.: +7 (495) 747-11-00

E-mail: [info@cint.ru](mailto:info@cint.ru)

# Ключевые особенности проекта:

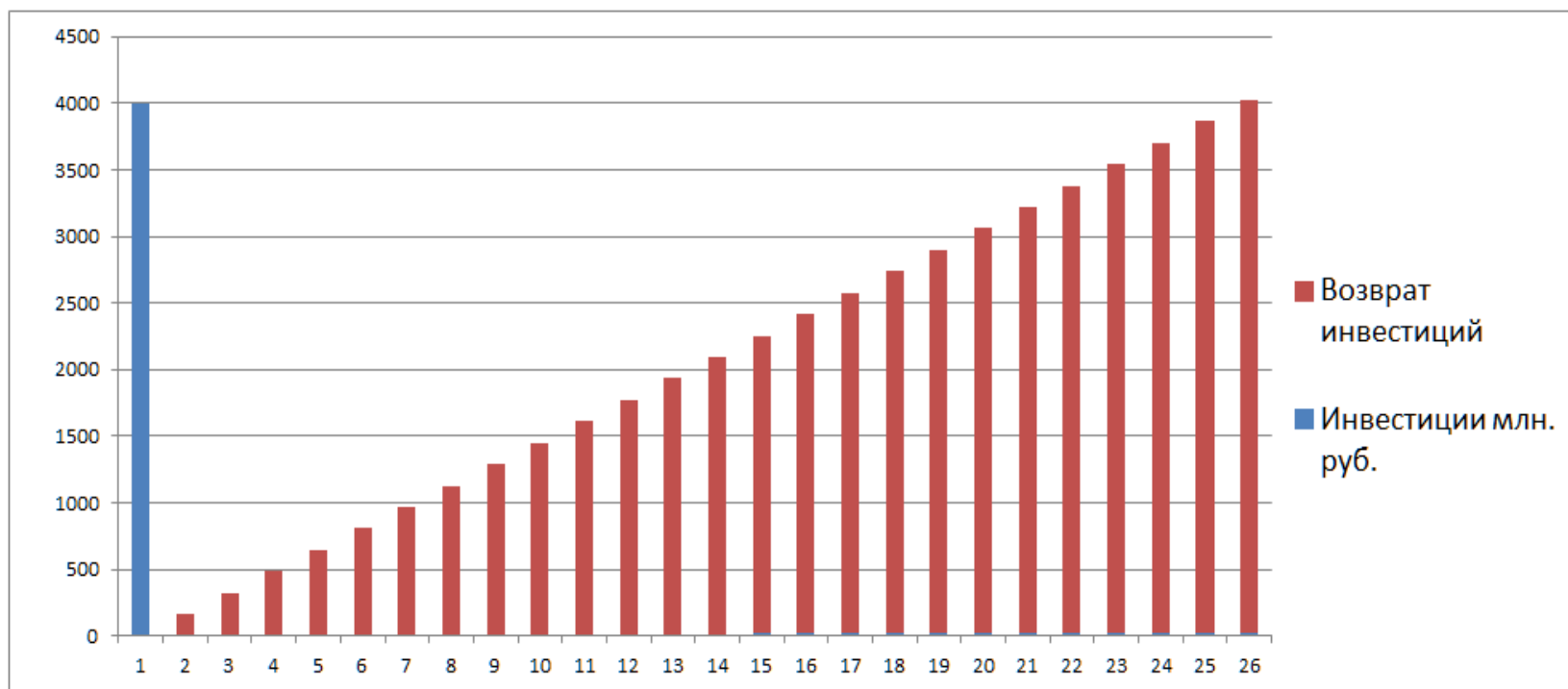
## 1. Значительный размер рынка



По данным Федеральной службы государственной статистики в России действует 6300+ ЛПУ с коечным фондом более 140 койко-мест в каждой. Среднегодовая выручка по существующим больницам с одного койко-места составляет от 9,500 рублей.

# Ключевые особенности проекта:

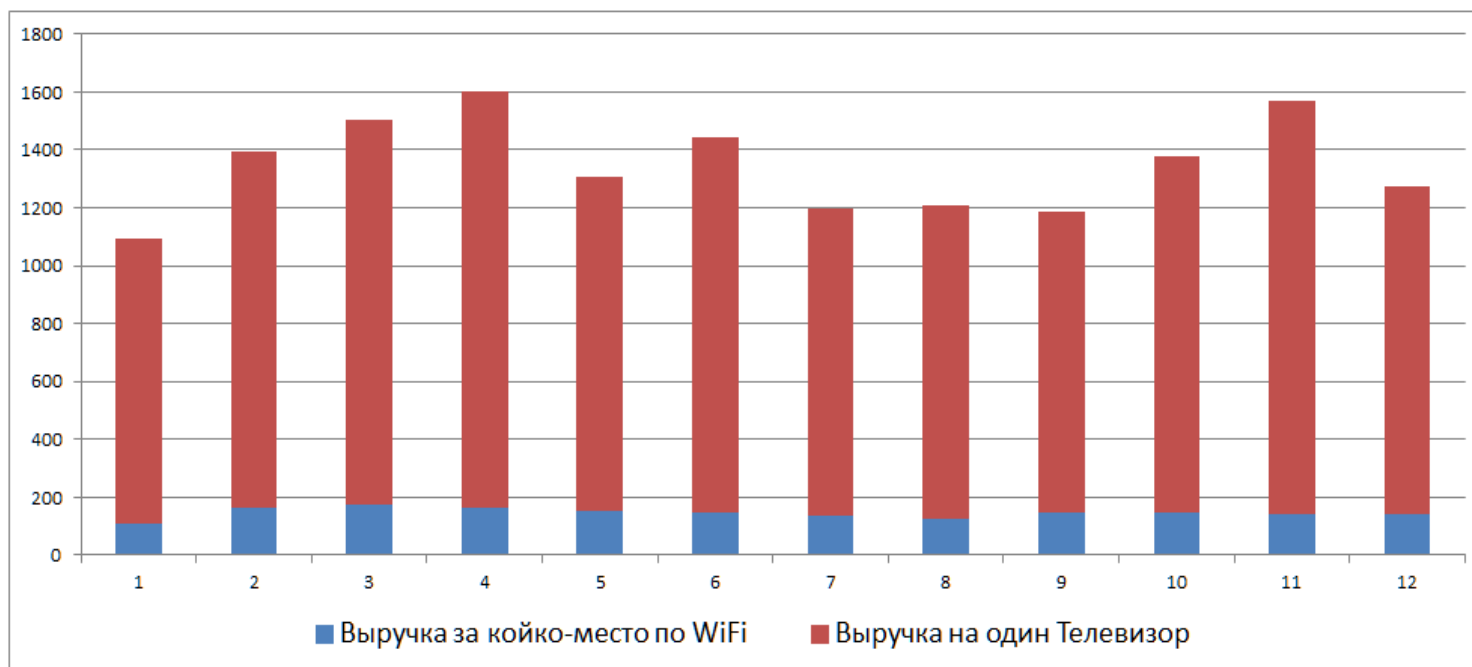
## 2. Привлекательная экономика



Минимальные начальные инвестиции (до 4 млн. руб. на одно ЛПУ) и высокая доходность (51%+) обеспечивают срок окупаемости инвестиций до 26 месяцев

# Ключевые особенности проекта:

## 3. Стабильный уровень выручки



Средние показатели Проекта по выручке за 2016 год составляют: 1,200 руб./мес. с каждого телевизора в палате стационара и 140 руб./мес. с койко-места за услуги WiFi -доступа в Интернет

# Ключевые особенности проекта:

## 4. Взаимно выигрышный проект



Без инвестиций собственных средств, ЛПУ получает современную телекоммуникационную инфраструктуру, позволяющую:

- Пациентам получить повышенный уровень сервиса
- Медицинскому персоналу повышать качество лечения, используя современные решения и технологии
- Администрации ЛПУ сократить расходы на телекоммуникации.